

# 防災 コンシェル

AR機能搭載



防災地図 & ハザードマップ



防災情報

プッシュ&音声通知



納入事例  
愛知県西尾市様



西尾市では、防災行政無線や戸別受信機だけでは正確な情報を迅速に伝えることが困難であるという問題を何とか解決できないかと有効な情報伝達方法を検討した結果、防災コンシェルを導入しました。様々な機能が集約されており、スマートフォン一つで大きな備えになっています。また、ダウンロード数が増えるにつれて防災行政無線が聞き取りにくいという意見も少なくなったと感じています。今後も継続して、周知・啓発を図っていききたいと思います。

ハザードマップ & GPS連携を実現した総合防災アプリ

# 先進技術を駆使した業界最先端の総合防災アプリ

こんなお悩みを防災コンシェルが解決します。

- ✓ 防災行政無線の**拡声放送の難聴地区**を何とかしたい。
- ✓ 戸別受信機は**高価で導入できない**。
- ✓ 登録制メールは**アドレス登録が面倒**で利用者が増えない。
- ✓ 緊急時に**素早くハザードマップを確認**したい。
- ✓ 防災以外にも**地域情報や観光情報**なども配信したい。
- ✓ **外国人労働者やインバウンドの方**の為に情報伝達したい。

ここに注目



1. 防災情報を**プッシュ&音声通知**
2. 専用端末の**配布不要**
3. **安心の定額運用** ※ご契約プランによります。
4. **最大8カ国語対応**

## アプリの機能

(オプション含む)

### ■ 防災情報プッシュ通知

配信された防災情報をプッシュ&音声通知で、すぐに確認することができます。J-ALERT情報や防災行政無線(オプション)、行政情報の配信も可能です。

### ■ 強制プッシュ通知

緊急時にスマートフォンがマナーモードであっても、強制的に音声メッセージによるプッシュ通知が可能です。(端末側で設定可能)

### ■ 防災地図

自治体が公開した災害情報や状況写真、避難所開閉状況を、地図上で確認することができます。

### ■ 災害別ハザードマップ

自治体が保有するハザードマップのデータをスマートフォンに搭載し、いつでもどこでもハザードマップが見れます。また災害別にマップが切り替えられるので、災害状況にあったハザードマップの確認が可能です。

### ■ 避難所検索

スマートフォンのGPSと連動し、現在地の近くにある避難所を確認することができます。開閉状態などを確認することも可能です。

### ■ 災害3Dイメージ

カメラに映る風景に災害発生時の災害想定イメージを重ね合わせて表示できる最先端AR技術を搭載しています。スマートフォンのGPS情報とハザードマップ情報が連動し、現在地の災害想定を確認することができます。

### ■ J-ALERT連動

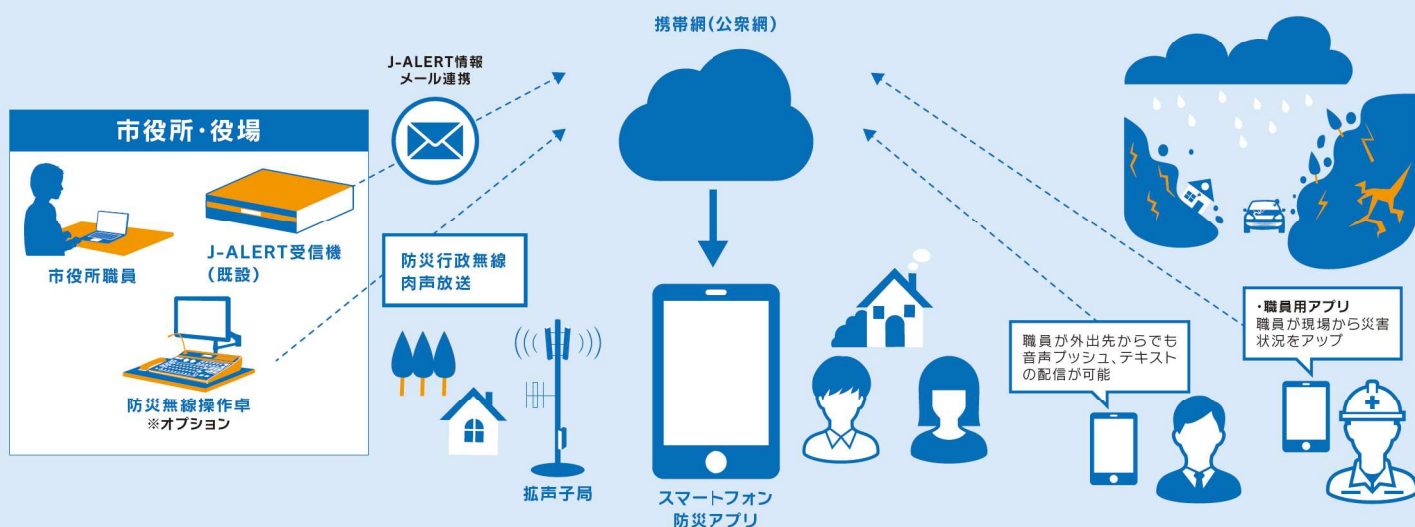
既存のJ-ALERT受信機と連動し、消防庁からの緊急情報を受信することができます。

### ■ SOS機能

現在の状態と現在地情報をメールやSNS等で送信することで、身近な人に危険を知らせることが可能です。

### ■ 多言語対応

最大8カ国語まで多言語対応が可能です。(英語・中国語・韓国語・ドイツ語・ロシア語・ポルトガル語・ベトナム語等)



開発・製造・販売元 西菱電機株式会社

(西日本エリア) 〒530-0004 大阪府大阪市北区堂島浜2-2-8 東洋紡ビル4F  
(東日本エリア) 〒105-0012 東京都港区芝大門1-1-30 芝NBFタワー12F  
URL: <https://www.seiryodenki.co.jp>

TEL 06-4797-7603 FAX 06-4797-7633  
TEL 03-5777-3973 FAX 03-3434-8117

製品ホームページ



# 防災コンシェル

## 専用タブレット取扱い開始

自治体担当者の「スマートフォン未所有の住民向けに配布したい」というご要望から実現。  
スマートフォン向けアプリとの併用で、更に便利にお使いいただけます。



待ち受け画面イメージ

高齢者にも  
操作しやすい

- ✓ 大きなボタン配置
- ✓ お知らせがスグにわかる
- ✓ **自動音声読上げ**

お知らせの  
長期閲覧

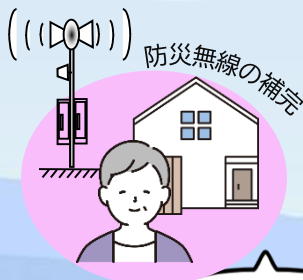
- ✓ 過去のお知らせ内容は  
件数の制限もなく、  
何件でも履歴保持が可能

多様な  
コンテンツ

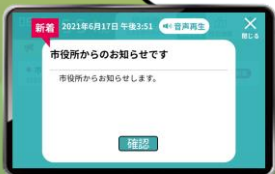
- ✓ 文字表示、画像、PDF
- ✓ アンケート機能
- ✓ 地図上でのイベント表示



ハザードマップと  
近所の避難所を  
確認しておこう



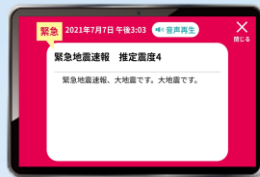
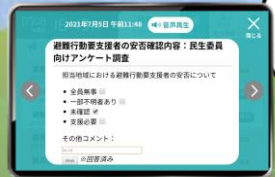
防災無線の内容を  
文字と音声で  
確認できるのね



要支援者対応



アンケートで  
平時から  
コミュニケーション



緊急情報は  
最大音量通知で  
聞き逃さないぞ

J-ALERT情報



勤務先・外出先でも



スマホアプリで  
外出中でも  
状況がわかるんだ



お問い合わせ

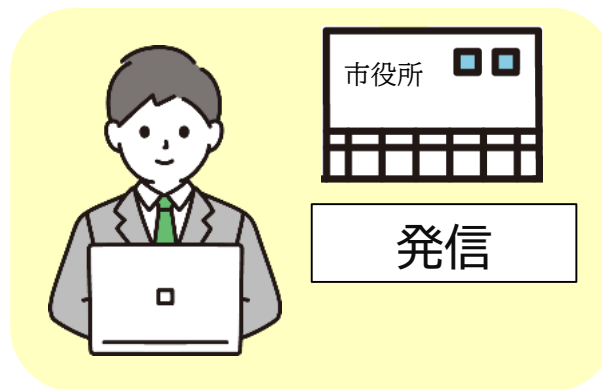
自治体向けタブレット・スマホ活用防災アプリ

# 防災コンシェル



## お知らせ・アンケート・地図の主要3機能で情報配信をサポート！

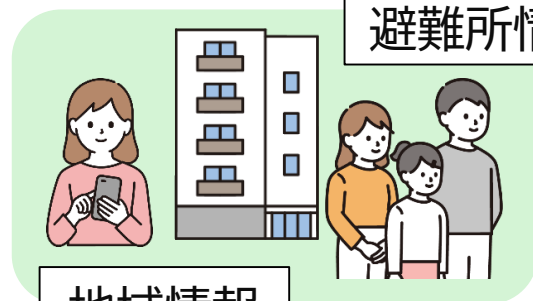
緊急情報



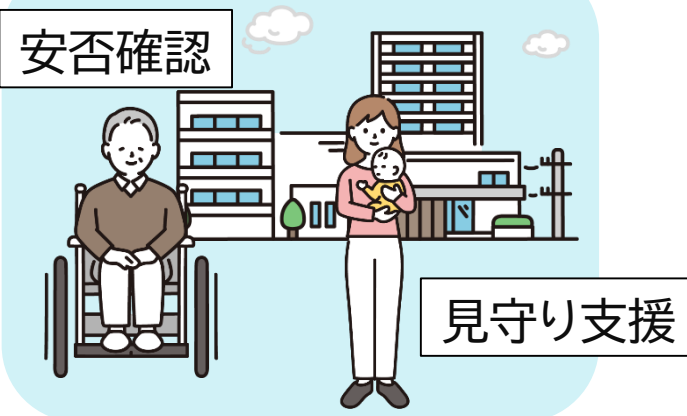
がけ崩れ・通行止め情報



避難所情報



地域情報



スマホ対応



## ☑ お知らせは自動プッシュ通知

緊急時には、スマートフォンがマナーモードになっていても、強制的に音声メッセージによるプッシュ通知も可能。(端末側で設定可能)

## ☑ 財政負担の削減につながる

住民所有のスマートフォンを活用するため、コストカットを実現。

市外勤務中の方でも、情報を入手できます。

## ☑ スマホならではのオプション機能

ハザードマップの情報を地図上に重ねて表示するレイヤー機能や、最先端AR技術も搭載。

平時からの防災教育にも利用できます。



気象警報です



西尾市は2011年に3町との合併による広域化し、離島も抱えています。現状の防災行政無線だけでは迅速な情報配信が困難とお悩みのところ、全市的に防災アプリの運用を戸別受信機と並行して開始しました。

## 背景・課題

- ✓従来の方式だけでは情報伝達に限界がある
- ✓外国籍の住民向けの多言語対応が必要

## 解決・導入成果

- ◆聞き逃し／聞き取りにくいが増減
- ◆平時から利用でき、大きな備えに



## ✔ いつでもだれでも使いやすい

操作に不慣れな方でも使いやすい  
シンプルな画面構成で、どなたでも  
簡単にお使いいただけます。

## ✔ お知らせの長期保管

過去履歴の件数制限を設けていません。  
待受画面でお知らせをスクロールすると、  
過去のお知らせを閲覧できます。

## ✔ 大画面表示 + 音声読み上げ

お知らせやアンケートを受信すると、  
大画面ポップアップ表示され、  
自動的に放送内容を読み上げます。





福山市は広島県最南東部にある、人口約47万人の中核都市です。内海町地域のアナログ戸別受信機の老朽化に伴う置き換えが必要となり、タブレット型戸別受信機として、防災コンシェルをご採用いただきました。

## 背景・課題

- ✓ 音声以外の情報配信手段がなく、情報伝達の多様化が急務
- ✓ ICT化や気候変動など、自治体を取り巻く環境の変化に対応できるシステム

## 解決・導入成果

- ◆ 双方向で多様な機能性
- ◆ 将来のニーズ変化にも柔軟に対応！