

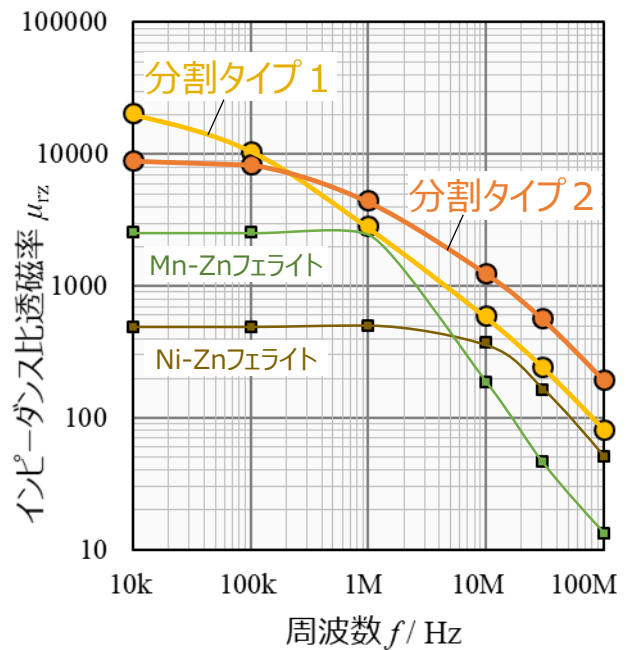
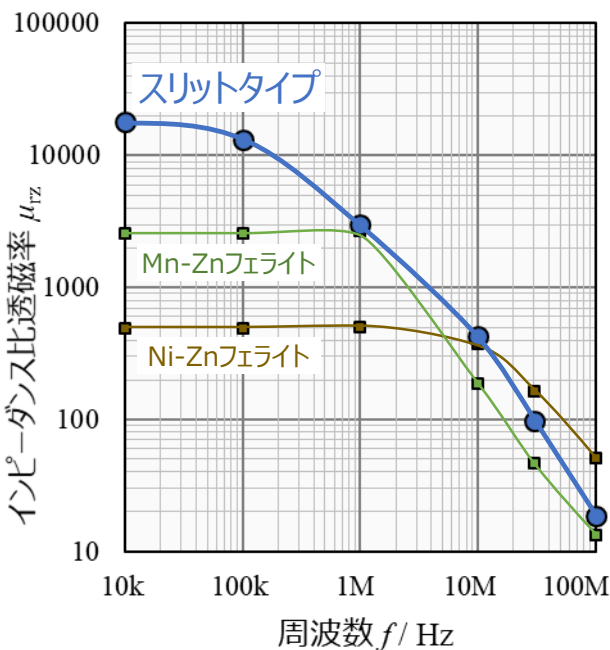
■ ナノ結晶クランプコア

高インピーダンス (フェライトコアの2倍以上)

10kHz~1MHz
スリットタイプ



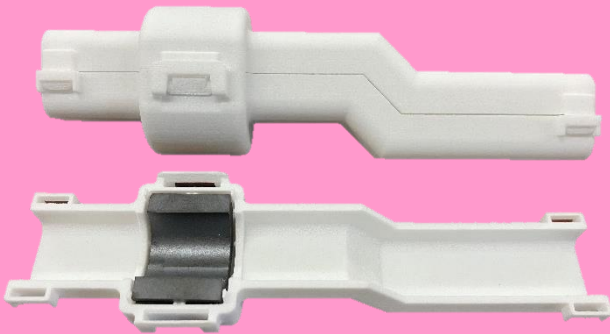
1MHz~100MHz
分割タイプ



■ ASSYコア

樹脂ホルダーとコアを一体化

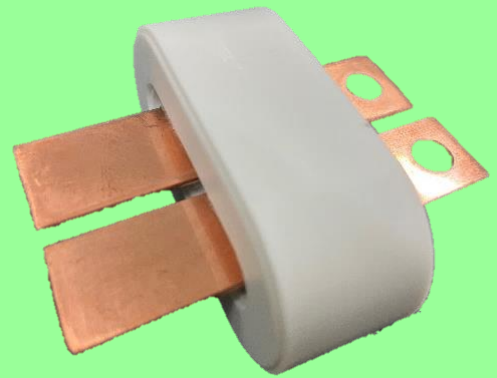
ケーブルタイプ



【特徴】

- 分割タイプのコアを使用
- ケーブルを束ねるホルダーとコアを一体化
- 振動時にケーブルの動きをホルダーで抑制することで、性能を安定化
- カスタム設計に対応

バスバータイプ



【特徴】

- バスバー形状に合わせた、低背化コアを使用
- 薄肉設計により狭い空間に搭載可能
- 台座付きケースのため固定が容易
- カスタム設計に対応

